



---

GRAPHENSTONE®

---

# Proshield *Premium*

## SHIELDING PAINT

Pintura de apantallamiento conductiva con grafeno  
*Conductive Shielding Paint with graphene*

---

# GRAPHENSTONE®

---

## PAINTS FOR THE *green* GENERATION

Diseñamos y producimos pensando en el medio ambiente, la economía circular y la eficiencia energética, por eso nuestros productos son ideales para proyectos verdes, Green buildings o Eco-buildings, viviendas energéticamente autosuficientes Passive Houses, o para la creación de modelos de ciudades inteligentes, Smart Cities.

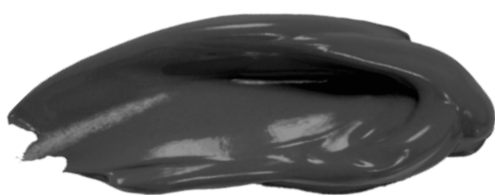
*We design and manufacture with respect for the environment, the circular economy and the energy efficiency; this is the reason why our products fit perfectly in Green or Eco buildings, Passive Houses, and Smart Cities.*





# Proshield

*Premium*



---

PINTURA CONDUCTIVA CON  
GRAFENO PARA BLINDAJE DE  
ONDAS ELECTROMAGNÉTICAS.

*CONDUCTIVE PAINT WITH  
GRAPHENE FOR ELECTROMAGNETIC  
WAVES SHIELDING.*

---

Protección eficaz frente a campos  
electromagnéticos.

*Effective protection against  
electromagnetic fields.*





## Principales características *Main characteristics*

Blindaje de ondas electromagnéticas.  
Conductividad eléctrica.  
Contiene fibras de grafeno.  
No contiene componentes metálicos.  
Bajo en COVs.

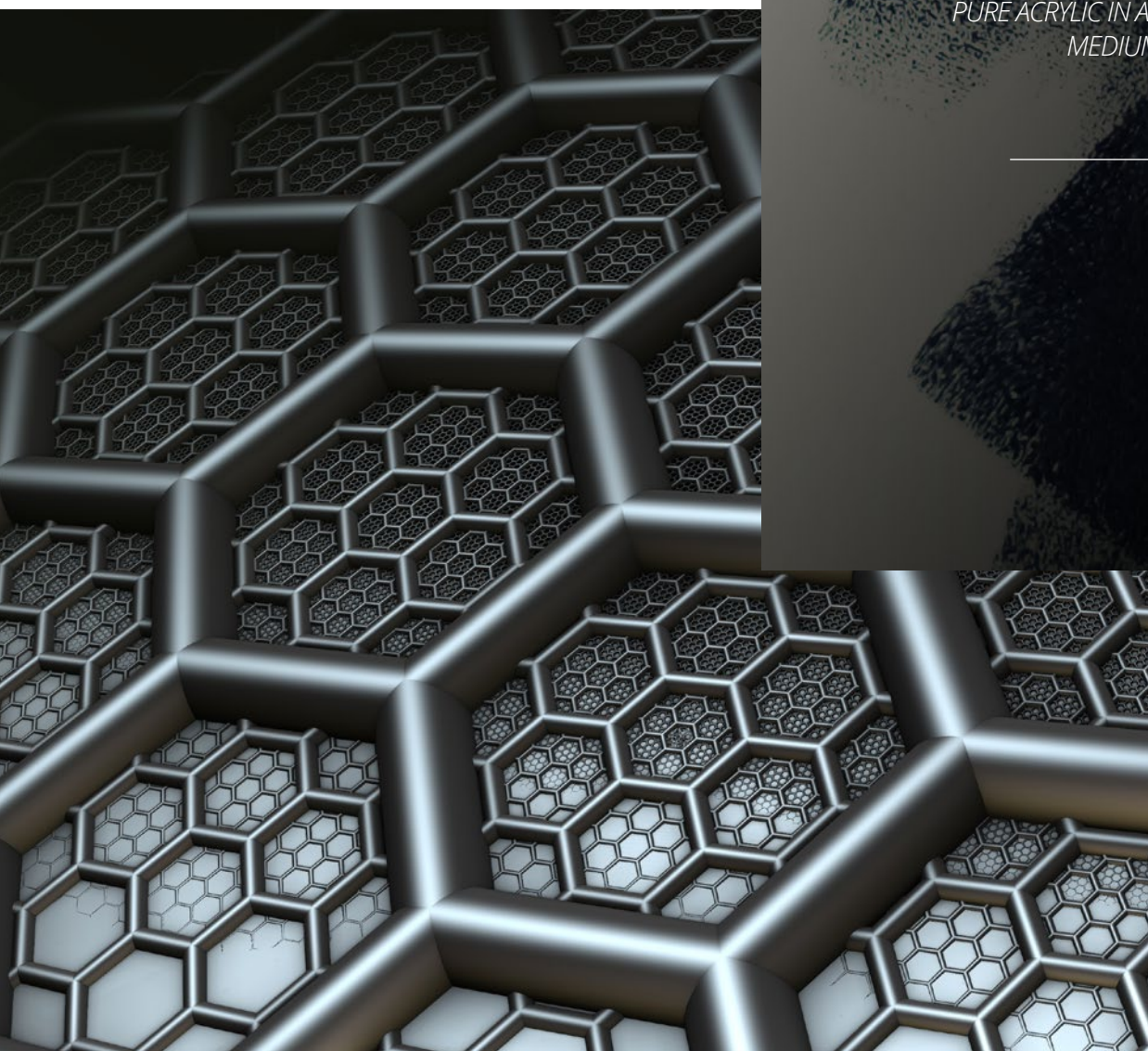
*Electromagnetic waves shielding.*  
*Electrical conductivity.*  
*Contains graphene fibres.*  
*Does not contain metallic components.*  
*Low VOC emissions.*



NO CONTIENE COMPONENTES  
METÁLICOS.  
PARTÍCULAS DE CARBONO  
CONTENIDAS EN UNA EMULSIÓN  
DE ACRÍLICO PURO DE ALTA  
CALIDAD EN UN MEDIO ACUOSO.

*DOES NOT CONTAIN METALLIC  
COMPONENTS.  
CARBON PARTICLES CONTAINED IN  
AN EMULSION OF HIGH QUALITY  
PURE ACRYLIC IN AN AQUEOUS  
MEDIUM.*

---







Prevención de interceptación o robo de datos: comercios, laboratorios, instalaciones de defensa e investigación, despachos, salas de reuniones...

Protección contra radares: instalaciones militares, aeropuertos...

Prevención de mediciones incorrectas en pacientes y resultados: salas de resonancias, hospitales...

Obstaculización de señales: centros penitenciarios, centros de datos, espacios técnicos, colegios, estudios de grabación...

*Prevention of data theft or interception: shops, laboratories, defense and research facilities, offices, meeting rooms...*

*Radar protection: military installations, airports...*

*Prevention of incorrect measurements in patients and results: resonance rooms, hospitals...*

*Signal block: penitentiary centers, data centers, technical spaces, schools, recording studios...*





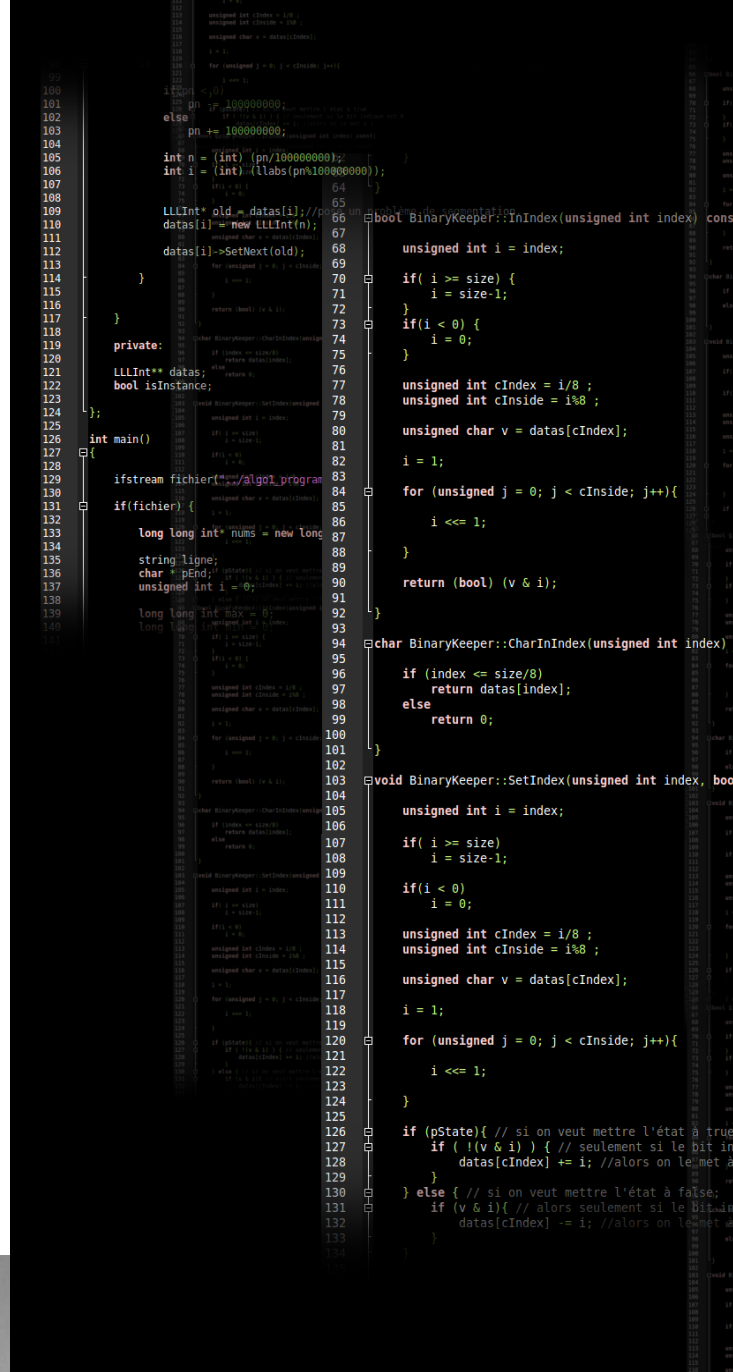
## Área de aplicación *Where to apply*

Se recomienda para la protección frente a la radiación de baja y alta frecuencia:

Torres de telefonía celular  
Repetidores de televisión (TDT)  
Antenas de radio  
WiFi, WLAN  
Radares de puertos y aeropuertos  
Teléfonos inalámbricos (DECT)  
Redes inalámbricas

*It is recommended for protection against low and high frequency radiation:*

*Cell phone towers  
Television repeaters (DTT)  
Radio Antennas  
WiFi, WLAN  
Ports and airports radars  
Cordless Phones (DECT)  
Wireless networks*





## Potenciación de RFID

### *Empowering RFID*

Para tiendas por departamentos, grandes almacenes, etc. Se recomienda para amplificar y aumentar la señal de los sistema RFID que combinados con Proshield Premium permiten:

Combinación de diferentes tecnologías RFID e Internet  
Lecturas más rápidas y más precisas  
Mejorar la comunicación al rebotar la señal  
Reducir el riesgo de robo y pérdida de señal  
Mayor control de etiquetas y mercancía  
Evitar el escape de las señales RF  
Actuar como blindaje de señales RF

*For shops, department stores, etc. It is recommended to enlarge and increase the signal of the RFID systems that combined with Proshield Premium allows:*

*Combining different RFID and Internet technologies  
Faster and more accurate readings  
Improving communication by bouncing the signal  
Reducing theft noise and signal losing  
Better control of labels and merchandise  
Avoiding the RF signal escapes  
Acting as RF shielding*



Sistemas RFID.

La aplicación sobre el soporte o directamente sobre la superficie permite aumentar y amplificar las señales muy atenuadas o débiles.

*RFID Systems.*

*The application on the support or directly on the surface allows to increase and amplify very attenuated or weak signals.*



GRAPHENSTONE®

Graphenstone Headquarters | IEdiSa, S.A.  
Polg Ind Poliviso. Carpinteros, 25.  
41520 El Viso del Alcor, Sevilla. España (Spain).  
Phone: +34 955 292 068  
info@graphenstone.com  
www.graphenstone.com

*Cradle to Cradle Certified™*

Productos con Cradle to Cradle Certified™ / Biosphere, Ecosphere, Filler F10 y Filler F20 (GOLD)  
Graphenstone ColorSystem NCS 980 (SILVER) / Graphenstone ColorSystem NCS 322 (SILVER)

Products with the Cradle to Cradle Certified™ / Biosphere, Ecosphere, Filler F10 and Filler F20 (GOLD)  
Graphenstone ColorSystem NCS 980 (SILVER) / Graphenstone ColorSystem NCS 322 (SILVER)



Nuestros productos cumplen los requisitos de / Our products meet the requirements of

